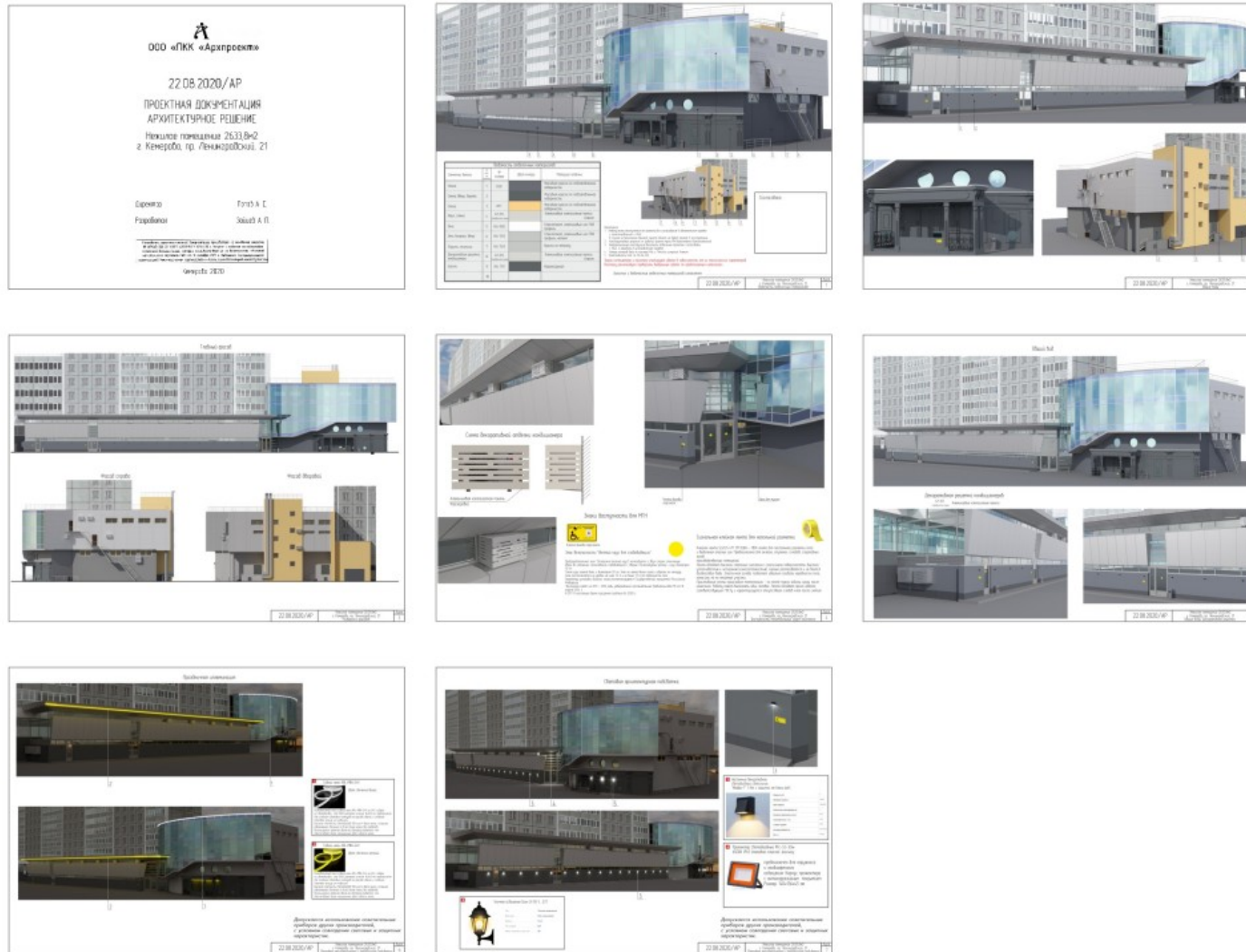


Приложение 9  
к Правилам благоустройства  
территории городского округа  
Архангельской области «Мирный»

Архитектурное решение на помещения 1 этажа многоквартирного дома



### Архитектурное решение на нежилое здание

**ООО «ПКК «Архпроект»**  
Введ. 10.01.2020/А/

**ПРОЕКТНАЯ ДОКУМЕНТАЦИЯ  
АРХИТЕКТУРНЫЕ РЕШЕНИЯ**

18/04/18/01/01  
Земельный участок № 01/001/2018/001/001

Дизайнер: **Васильев А.Е.**  
Проектировщик: **Труфанов А.Г.**

100% архитектурное решение

**Габаритный разрез по фасаду**

**План 1/1**

Наименование	Свойства	Материал отделки
Пол	Линолеум	Линолеум
Стены	Керамическая плитка	Керамическая плитка
Потолок	Панель ПВХ	Панель ПВХ
Двери	Алюминиевый профиль	Алюминиевый профиль
Окна	Алюминиевый профиль	Алюминиевый профиль
Пол	Линолеум	Линолеум
Стены	Керамическая плитка	Керамическая плитка
Потолок	Панель ПВХ	Панель ПВХ
Двери	Алюминиевый профиль	Алюминиевый профиль
Окна	Алюминиевый профиль	Алюминиевый профиль

18/04/18/01/01/001/001

**Габаритный разрез по фасаду**

**План 1/1**

**План 2/1**

**План 3/1**

18/04/18/01/01/001/001

**Габаритный разрез по фасаду - Южная часть**

**Габаритный разрез по фасаду - Северная часть**

18/04/18/01/01/001/001

18/04/18/01/01/001/001

**Решение системы**

18/04/18/01/01/001/001

**Виды архитектурных решений**

18/04/18/01/01/001/001

18/04/18/01/01/001/001

18/04/18/01/01/001/001

**Выписка из Правил благоустройства территории города Кострома от 28.06.2019 № 249**

18/04/18/01/01/001/001

**Система безопасности**

18/04/18/01/01/001/001

18/04/18/01/01/001/001

### Архитектурное решение на общественное здание







Архитектурное решение на объект торговли

  
**ООО «ПКК «Архпроект»**  
 22.11.2019/АР  
**ПРОЕКТНАЯ ДОКУМЕНТАЦИЯ**  
**АРХИТЕКТУРНЫЕ РЕШЕНИЯ**  
 Капитальный ремонт нежилого здания  
 общей площадью 1017,2 кв.м.  
 г. Кемерово, пр. Октябрьский, 78б

Директор: Гробов А. Е.  
 Разработал: Зайцев А. П.

Кемерово 2019



Элементы фасада	№	Цвет	Отделочный материал	Примечания
Своды	1	Красный	Порошковая окраска	
Панель	2	Синий	Порошковая окраска	
Своды	3	Синий	Порошковая окраска	
Панель	4	Синий	Порошковая окраска	
Своды	5	Синий	Порошковая окраска	
Панель	6	Синий	Порошковая окраска	
Своды	7	Синий	Порошковая окраска	
Панель	8	Синий	Порошковая окраска	
Своды	9	Синий	Порошковая окраска	
Панель	10	Синий	Порошковая окраска	
Своды	11	Синий	Порошковая окраска	
Панель	12	Синий	Порошковая окраска	
Своды	13	Синий	Порошковая окраска	
Панель	14	Синий	Порошковая окраска	

22.11.2019/АР

Схема документация для МР  
 Этаж 0-0 по оси 1  
 Этаж 0-0 по оси 2



22.11.2019/АР

Этаж 1-2 по оси 4  
 от уровня тр. Земельный

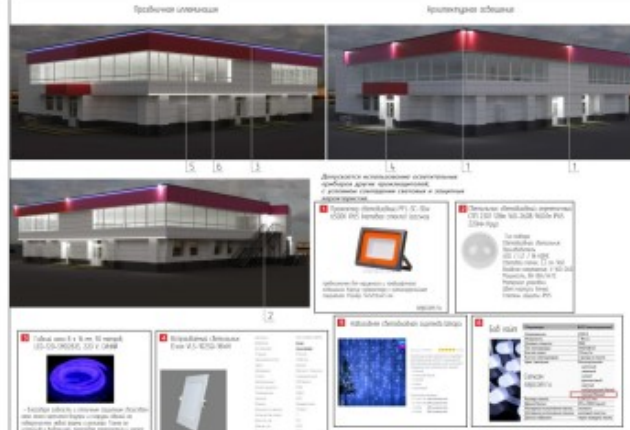


22.11.2019/АР



22.11.2019/АР

Проектная иллюстрация  
 Конструктивные решения



22.11.2019/АР

Рисунок 5





Архитектурное решение на торгово-развлекательный центр

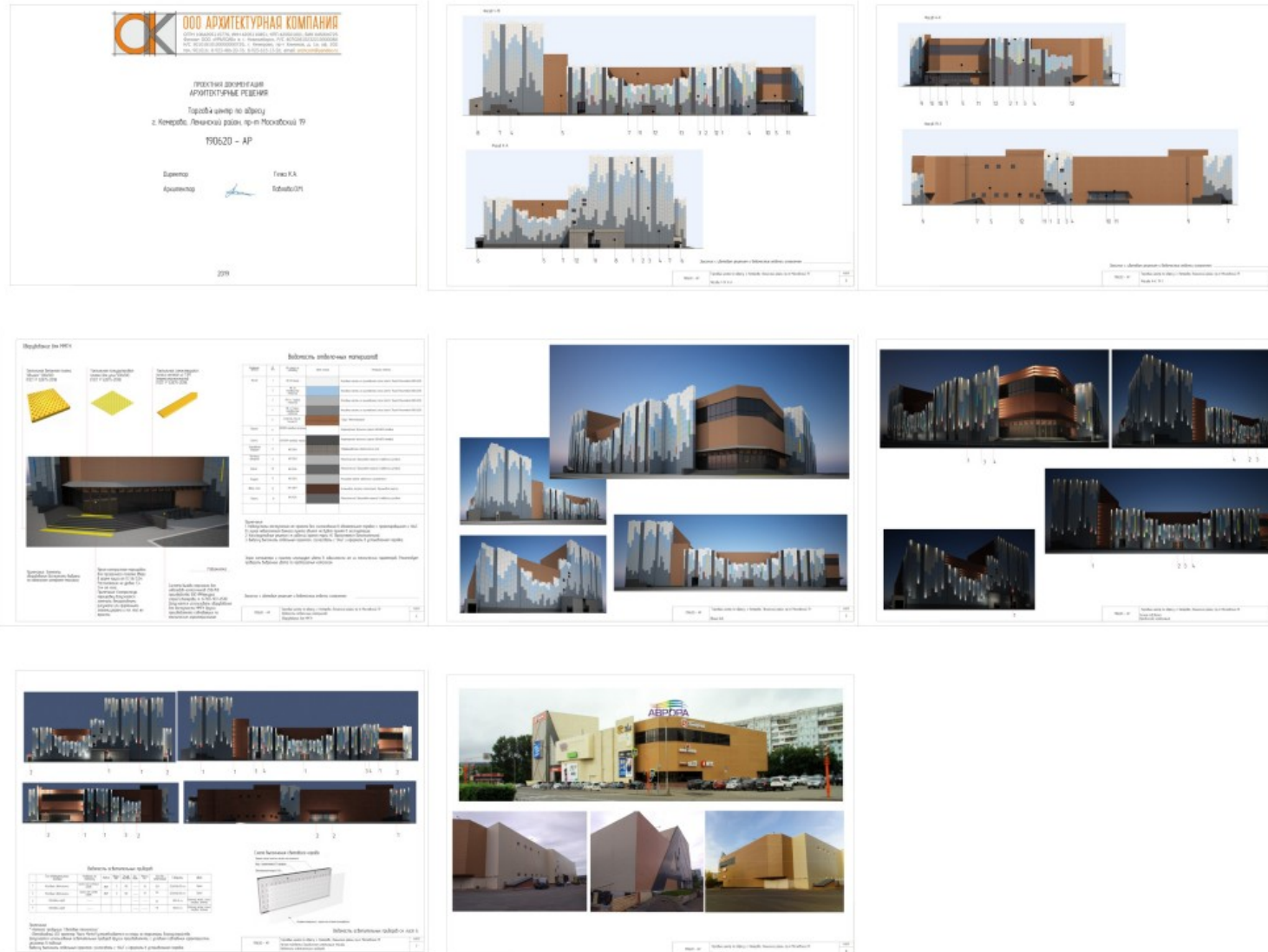


Рисунок 8

### Архитектурное решение на комплексное остекление балконов (лоджий)

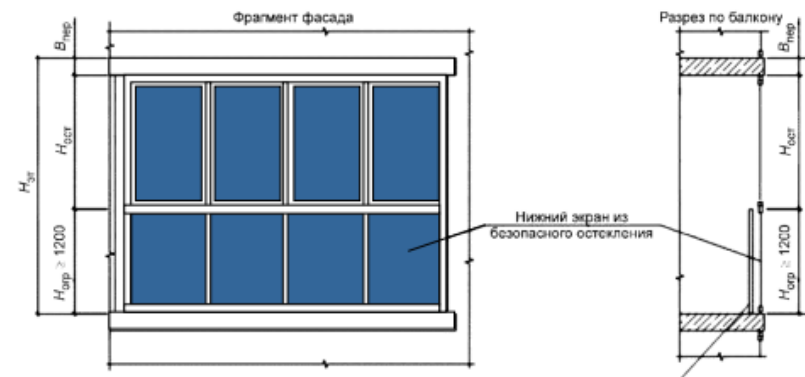
Главный фасад



Боковой фасад

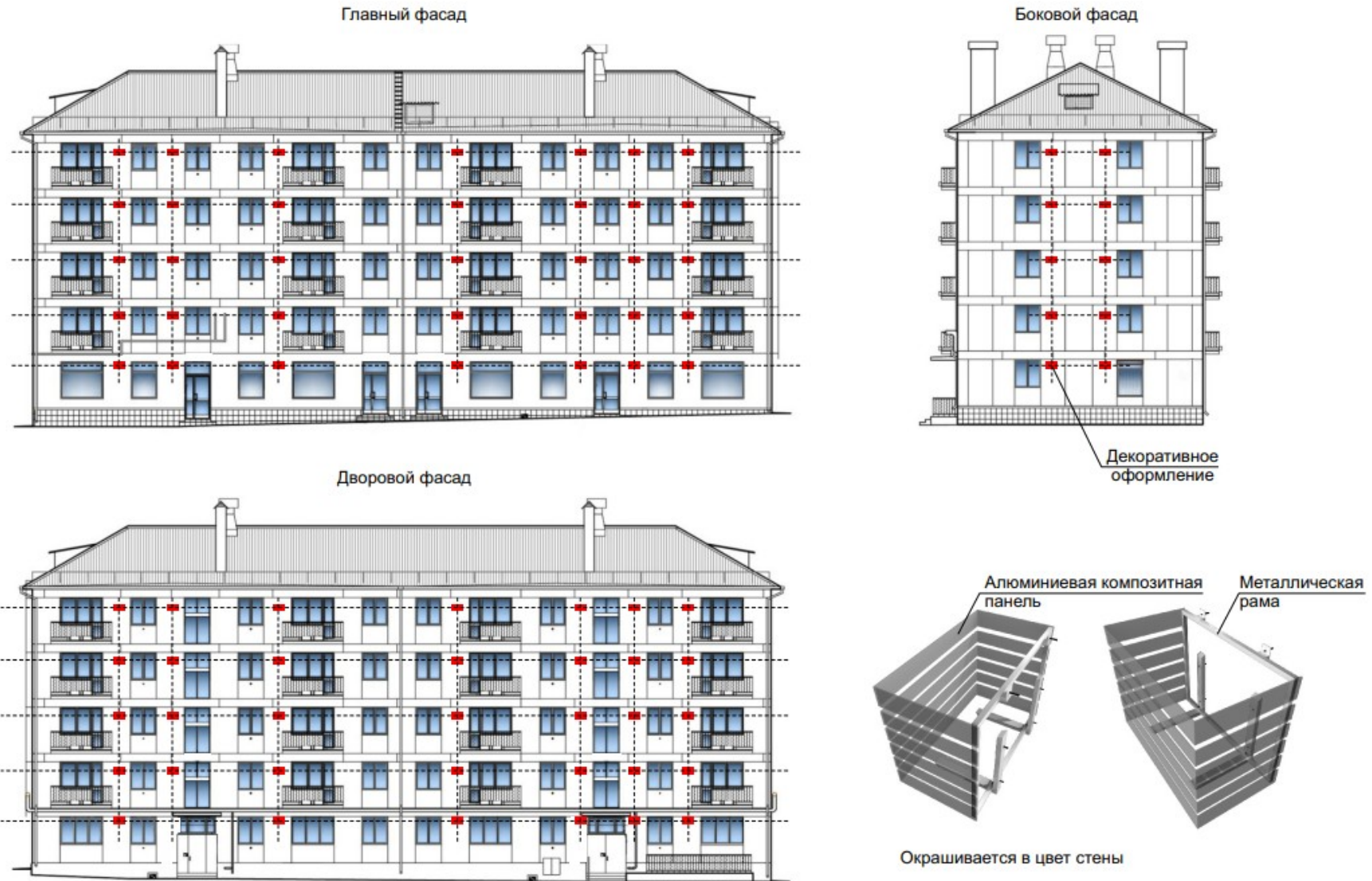


Дворовой фасад



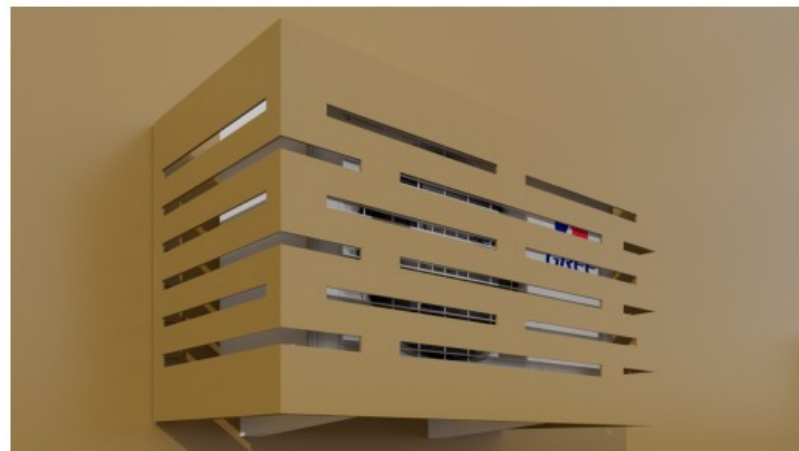


Архитектурное решение на комплексное размещение наружных блоков системы кондиционирования (МКД)



## Декоративное оформление наружных блоков системы кондиционирования

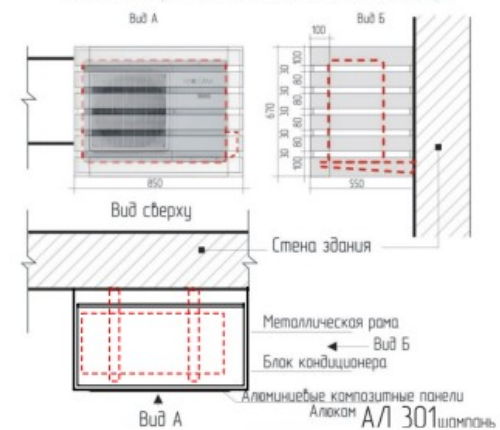
### Вариант 1



### Вариант 2



### Схема декоративной отделки кондиционера



### Декоративное оформление наружных блоков системы вентиляции



Ведомость отделочных материалов				
Элементы детали	№ по л. по чертежу	№ колера	Цвет колера	Материал отделки
Стена	1	SG205904R		Керамогранит (600x600 мм) Дайсен
Цоколь	2	SG205604R		Керамогранит (600x600 мм) Дайсен
Окна, дверь	3	RAL9006		Стеклопакет, ПВХ, профиль, краска по металлу
Площадка и ступени	4	Серый		Травертинная плитка
Фриз, декор вентиляции	5	Al 101 Ярко-белый		Алюминиевые композитные панели Алаком
Декоративное оформление	6	Al 205 Шапалы-серебро		Алюминиевые композитные панели Алаком

